

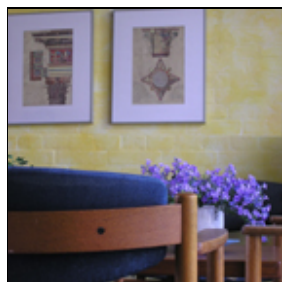


Tilbage

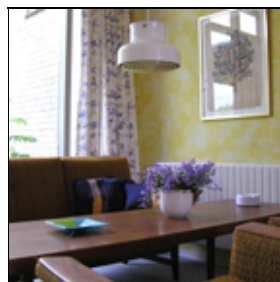
Beliggenhed

I midten af firserne købte den danske gruppe et kursussted, der er centralt beliggende i smukke jyske omgivelser, hvor gruppens forskellige aktiviteter finder sted.

Her foregår undervisningen, og her mødes man med ligesindede, enten på kursus, i køkkenet eller til fælles aktiviteter, hvor der opbygges et berigende fællesskab og mange dybe venskaber.



Opholdsstue



Opholdsstue med kig til haven



Gangen i værelsesfløjen



Spisesalen

